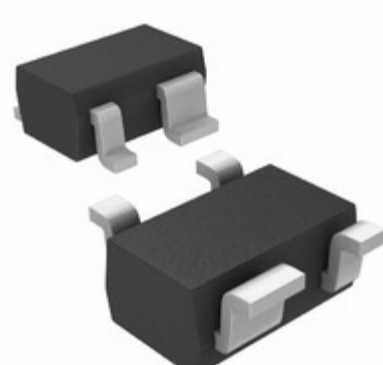


## MAX6388XS23D1-T



Obrázky jsou pouze orientační.  
Podrobné informace o produktu naleznete v části Technické údaje produktu.  
**Koupit MAX6388XS23D1-T s důvěrou od Component-World.HK, 1 rok záruka**



**Part Number:** [MAX6388XS23D1-T](#)

**Výrobce:** [Maxim Integrated](#)

**Popis:** IC MPU/RESET CIRC 2.31V SC70-4

**Datový list:** [Part Numbering System](#)  
[MAX6381-90](#)

**RoHS Status:** Obsahuje olovený / RoHS neodpovídající

**Ship From:** Hong Kong

**Shipment Way:** DHL/Fedex/TNT/UPS/EMS

[Request For Quotation](#)

### PARAMETR PRODUKTU

<b>Part Number</b>	MAX6388XS23D1-T	<b>Výrobce</b>	<a href="#">Maxim Integrated</a>
<b>Popis</b>	IC MPU/RESET CIRC 2.31V SC70-4	<b>Stav volného vedení / RoHS</b>	Obsahuje olovený / RoHS neodpovídající
<b>Dostupné množství</b>	5407 pcs	<b>Datový list</b>	<a href="#">Part Numbering System</a> <a href="#">MAX6381-90</a>
<b>Kategorie</b>	<a href="#">Integrované obvody (IC)</a>	<b>Napětí - Práh</b>	2.31V, Adj
<b>Typ</b>	Multi-Voltage Supervisor	<b>Dodavatel zařízení Package</b>	SC-70-4
<b>Série</b>	-	<b>resetování Prodleva</b>	1 ms Minimum
<b>resetovat</b>	Active High	<b>Obal</b>	Tape & Reel (TR)
<b>Paket / krabice</b>	SC-82A, SOT-343	<b>Výstup</b>	Push-Pull, Totem Pole
<b>Provozní teplota</b>	-40°C ~ 125°C (TA)	<b>Počet napětí Sledované</b>	2
<b>Typ montáže</b>	Surface Mount	<b>Úroveň citlivosti na vlhkost (MSL)</b>	1 (Unlimited)
<b>Stav volného vedení / RoHS</b>	Contains lead / RoHS non-compliant	<b>Detailní popis</b>	Supervisor Push-Pull, Totem Pole 2 Channel SC-70-4
<b>Číslo základní části</b>	MAX6388		

Component-World.com je spolehlivý distributor elektronických součástek. Specializujeme se na všechny elektronické komponenty řady Maxim Integrated. Máme 5407 kusy Maxim Integrated MAX6388XS23D1-T na skladě dostupných. Vyžádejte si citát z distributora součástí elektroniky na Component-World.com, náš prodejní tým vás bude kontaktovat do 24 hodin.

RFQ Email: [info@Components-World.com](mailto:info@Components-World.com)

### SOUVISEJÍCÍ PRODUKTY

	<b>Část#:</b> <a href="#">MAX6388XS22D2-T</a> <b>Popis:</b> IC MPU/RESET CIRC 2.19V SC70-4	<b>Výrobci:</b> <a href="#">Maxim Integrated</a>	<a href="#">Dotaz</a>
	<b>Část#:</b> <a href="#">MAX6388XS21D7-T</a> <b>Popis:</b> IC MPU/RESET CIRC 2.10V SC70-4	<b>Výrobci:</b> <a href="#">Maxim Integrated</a>	<a href="#">Dotaz</a>
	<b>Část#:</b> <a href="#">MAX6388XS22D4-T</a> <b>Popis:</b> IC MPU/RESET CIRC 2.19V SC70-4	<b>Výrobci:</b> <a href="#">Maxim Integrated</a>	<a href="#">Dotaz</a>
	<b>Část#:</b> <a href="#">MAX6388XS23D3+T</a> <b>Popis:</b> IC MPU/RESET CIRC 2.31V SC70-4	<b>Výrobci:</b> <a href="#">Maxim Integrated</a>	<a href="#">Dotaz</a>
	<b>Část#:</b> <a href="#">MAX6388XS21D5-T</a> <b>Popis:</b> IC MPU/RESET CIRC 2.10V SC70-4	<b>Výrobci:</b> <a href="#">Maxim Integrated</a>	<a href="#">Dotaz</a>
	<b>Část#:</b> <a href="#">MAX6388XS23D4-T</a> <b>Popis:</b> IC MPU/RESET CIRC 2.31V SC70-4	<b>Výrobci:</b> <a href="#">Maxim Integrated</a>	<a href="#">Dotaz</a>
	<b>Část#:</b> <a href="#">MAX6388XS22D1-T</a> <b>Popis:</b> IC MPU/RESET CIRC 2.19V SC70-4	<b>Výrobci:</b> <a href="#">Maxim Integrated</a>	<a href="#">Dotaz</a>
	<b>Část#:</b> <a href="#">MAX6388XS23D3-T</a> <b>Popis:</b> IC MPU/RESET CIRC 2.31V SC70-4	<b>Výrobci:</b> <a href="#">Maxim Integrated</a>	<a href="#">Dotaz</a>
	<b>Část#:</b> <a href="#">MAX6388XS23D7-T</a> <b>Popis:</b> IC MPU/RESET CIRC 2.31V SC70-4	<b>Výrobci:</b> <a href="#">Maxim Integrated</a>	<a href="#">Dotaz</a>
	<b>Část#:</b> <a href="#">MAX6388XS24D1-T</a> <b>Popis:</b> IC MPU/RESET CIRC 2.40V SC70-4	<b>Výrobci:</b> <a href="#">Maxim Integrated</a>	<a href="#">Dotaz</a>
	<b>Část#:</b> <a href="#">MAX6388XS22D6-T</a> <b>Popis:</b> IC MPU/RESET CIRC 2.19V SC70-4	<b>Výrobci:</b> <a href="#">Maxim Integrated</a>	<a href="#">Dotaz</a>
	<b>Část#:</b> <a href="#">MAX6388XS22D5-T</a> <b>Popis:</b> IC MPU/RESET CIRC 2.19V SC70-4	<b>Výrobci:</b> <a href="#">Maxim Integrated</a>	<a href="#">Dotaz</a>
	<b>Část#:</b> <a href="#">MAX6388XS24D2-T</a> <b>Popis:</b> IC MPU/RESET CIRC 2.40V SC70-4	<b>Výrobci:</b> <a href="#">Maxim Integrated</a>	<a href="#">Dotaz</a>
	<b>Část#:</b> <a href="#">MAX6388XS21D6-T</a> <b>Popis:</b> IC MPU/RESET CIRC 2.10V SC70-4	<b>Výrobci:</b> <a href="#">Maxim Integrated</a>	<a href="#">Dotaz</a>
	<b>Část#:</b> <a href="#">MAX6388XS23D2-T</a> <b>Popis:</b> IC MPU/RESET CIRC 2.31V SC70-4	<b>Výrobci:</b> <a href="#">Maxim Integrated</a>	<a href="#">Dotaz</a>
	<b>Část#:</b> <a href="#">MAX6388XS22D3-T</a> <b>Popis:</b> IC MPU/RESET CIRC 2.19V SC70-4	<b>Výrobci:</b> <a href="#">Maxim Integrated</a>	<a href="#">Dotaz</a>
	<b>Část#:</b> <a href="#">MAX6388XS22D7-T</a> <b>Popis:</b> IC MPU/RESET CIRC 2.19V SC70-4	<b>Výrobci:</b> <a href="#">Maxim Integrated</a>	<a href="#">Dotaz</a>
	<b>Část#:</b> <a href="#">MAX6388XS23D6-T</a> <b>Popis:</b> IC MPU/RESET CIRC 2.31V SC70-4	<b>Výrobci:</b> <a href="#">Maxim Integrated</a>	<a href="#">Dotaz</a>
	<b>Část#:</b> <a href="#">MAX6388XS24D3-T</a> <b>Popis:</b> IC MPU/RESET CIRC 2.40V SC70-4	<b>Výrobci:</b> <a href="#">Maxim Integrated</a>	<a href="#">Dotaz</a>
	<b>Část#:</b> <a href="#">MAX6388XS23D5-T</a> <b>Popis:</b> IC MPU/RESET CIRC 2.31V SC70-4	<b>Výrobci:</b> <a href="#">Maxim Integrated</a>	<a href="#">Dotaz</a>

### Související klíčová slova pro **MAX6388XS23D1-T**

Maxim Integrated MAX6388XS23D1-T.	MAX6388XS23D1-T distributor	MAX6388XS23D1-T dodavatel	MAX6388XS23D1-T Cena
MAX6388XS23D1-T Stáhnout datasheet.	MAX6388XS23D1-T Datasheet.	MAX6388XS23D1-T Stock.	koupit MAX6388XS23D1-T.
Maxim Integrated MAX6388XS23D1-T.			